



URL (日) : http://www.moj.go.jp/isa/applications/guide/photo_info.html
 URL (英) : https://www.isa.go.jp/en/applications/guide/photo_info.html

出入国在留
管理庁紹介

公表情報

各種手続

在留支援

相談窓口・
情報受付

関係法令

入管政策・
統計

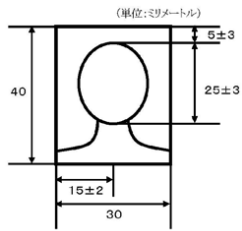
調達・採用
情報

[トップページ](#) [各種手続](#) [各種手続案内](#) [出入国審査手続・在留審査手続](#) [在留審査手続](#) [提出写真の規格](#)

提出写真の規格

各種申請に際し提出していただく写真は、次のとおりです。

また、以下の【適当な写真例】、【不適当な写真例】を参考に、**規格にあった写真を提出していただきますようお願いいたします。**



写真のサイズ

縦4センチメートル、横3センチメートル

申請人本人のみが撮影されたもの

縁を除いた部分の寸法が、左記図画面の各寸法を満たしたもの
 (顔の寸法は、頭頂部(髪を含む。)からあご先まで)

無帽で正面を向いたもの

背景(影を含む。)がないもの

鮮明であるもの

提出の前3か月以内に撮影されたもの

裏面に氏名が記載されたもの

適当な写真例

指定の規格を全て満たし、容易に人物を特定できるもの



不適当な写真例

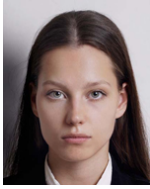
指定の寸法や規格を満たしていないもの



中心からずれている



顔が横向きになっている



背景に影が写っている



体が傾いている

顔の一部が隠れているもの



眼鏡のフレームが目にかかっている



眼鏡のフレームが非常に太い



照明が眼鏡に反射している



マスクで顔の一部が隠れている



前髪で目元が見えない



顔が布で覆われ影ができています

(注) 布等で覆われていても、顔が鮮明に写っているものであれば差し支えありません。

人物を特定しにくいもの



平常の表情と著しく異なる



背景の色が濃いいため輪郭が特定しづらい



ピンボケや手ぶれにより不鮮明



顔に影がある

出入国在留管理庁紹介

- 出入国在留管理庁の概要
- 地方出入国在留管理官署
- 庁舎の移転・整理統合
- 情報発信

相談窓口・情報受付

- インフォメーションセンター等
- 情報受付

公表情報

- プレスリリース
- 更新情報
- 各種公表資料
- その他の公表情報

関係法令

- 関係法令
- 国会提出法案
- 最近の入管法改正

各種手続

- 出入国管理及び難民認定法関係手続
- 各種手続案内
- 情報公開
- 個人情報保護
- 公文書管理

入管政策・統計

- 入管政策・白書
- 特定技能制度
- 外国人共生施策
- 統計
- パブリックコメント

在留支援

- 外国人生活支援ポータルサイト
- 外国人在留支援センター(FRESCO/フレスコ)

調達・採用情報

- 調達情報
- 採用案内



法務省 出入国在留管理庁

〒100-8973 東京都千代田区霞が関1-1-1
03-3580-4111 (代表)
(法人番号：7000012030004)

[サイトマップ](#)

[リンク・著作権等について](#)

[出入\(帰\)国記録に係る開示請求について](#)

Copyright © Immigration Services Agency of Japan All Rights Reserved.

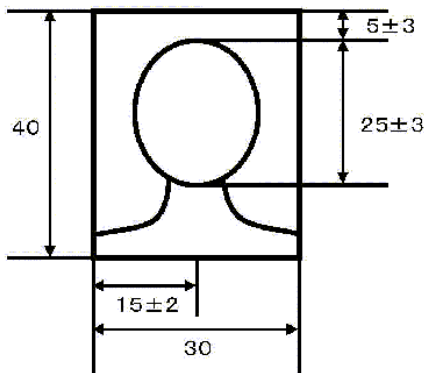


Photograph requirements

The photograph submitted with each application should meet the following requirements.

Examples of both appropriate and inappropriate photographs have been provided for reference, so please ensure that all submissions meet the standards.

(mm)



Photograph size

4 cm long, 3 cm wide

The photograph must contain only the applicant.

The dimensions of the photograph must meet those shown on the left (excluding the edges).

(The dimensions of the face are measured from the top of the subject's head (including their hair) to the tip of their chin.)

The applicant must face the camera and cannot wear a hat.

There must be no background (including no shadow).

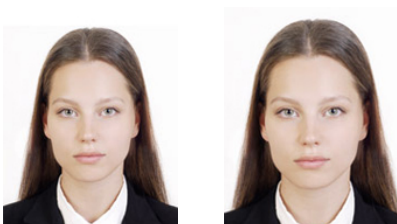
It must be a clear photograph.

It must be taken within three months of the date of submission.

The applicant's name must be written on the back.

Examples of appropriate photographs

These photographs meet all of the requirements listed above and show the subject clearly.



Examples of inappropriate photographs

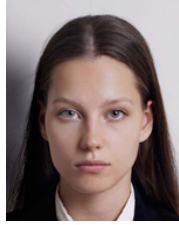
Photographs that do not meet the specifications listed above.



Subject is not centered



Subject's face is turned



Shadows in the background



Subject is leaning

Photographs where the face is partially obscured.



Subject's glasses are obstructing their eyes



The frames of the subject's glasses are too thick



Subject's glasses are reflecting light



Subject's face is partially hidden by a mask



Subject's hair is partially covering their eyes



Subject's head covering is casting a shadow
(Note) Head coverings are allowed provided that the applicant's face is clearly visible.

Photographs where it is difficult to identify the person.



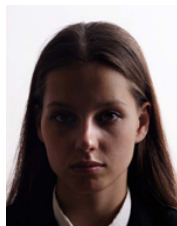
Subject's expression is not neutral



Subject's facial contours are obscured by a dark background



Subject is blurry or out of focus



Subject's face is obscured by shadows

About Us

- Outline of the Immigration Services Agency of Japan
- Regional Immigration Services Bureaus
- Relocation and Consolidation of Government Offices [JP]
- Public relations

Contact Us

- Information Centers & One-Stop Consultation Centers
- Report fraud

Publications

- Press Releases
- Latest Information
- Publication materials
- Other Publications [JP]

Laws

- Laws and regulations

Applications and Procedures

- Procedures related to the Immigration Control and Refugee Recognition Act
- Guide to immigration procedures
- Information disclosure
- Personal information protection
- Archives management

Policies and Statistics

- Immigration Control Policies and White Papers
- Specified Skilled Worker Program
- Foreign national coexistence policies

Residency Support

- Portal Site for Daily Life Support for Foreign Residents [JP]
- Foreign Residents Support Center (FRESC)

[Top of page](#)

[Statistics](#)

[Public consultations](#)



Immigration Services Agency of Japan

100-8973 1-1-1 Kasumigaseki, Chiyoda-ku, Tokyo
+81-3-3580-4111 (Representative)
The Number of Corporation: 7000012030004

[Sitemap](#)

[Links and copyrights](#)

[Request for disclosure of immigration records](#)

Copyright © Immigration Bureau of Japan All Rights Reserved.